

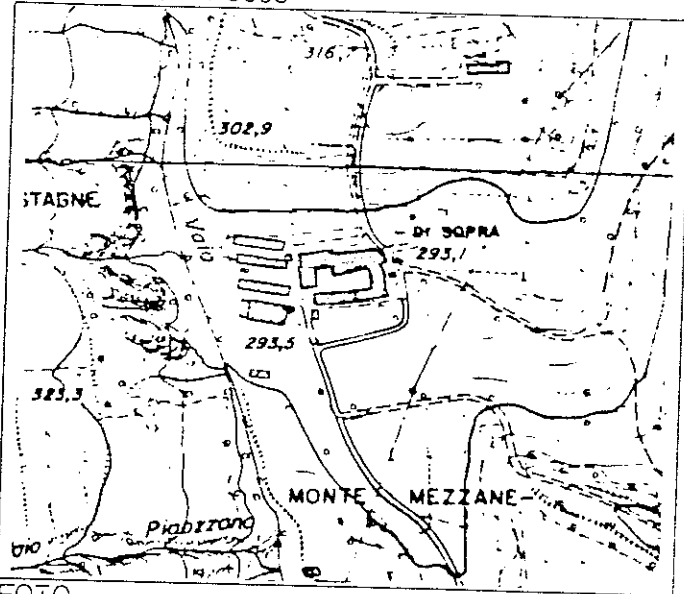
COMUNE DI MEZZANE  
provincia di Verona

7

INTERVENTI EDIFICATORI E URBANISTICI  
art. 10 L.R. 24/85

CORTE RURALE  
MONTE MEZZANE DI SOPRA

CONTESTO 1:5000



DESCRIZIONE

Corte rurale di valore  
architettonico abbastanza  
modesto, composta da molti  
edifici alcuni dei quali anche  
di recente costruzione, riveste  
un'importanza ambientale per  
la sua ubicazione.

FOTO

FOTO



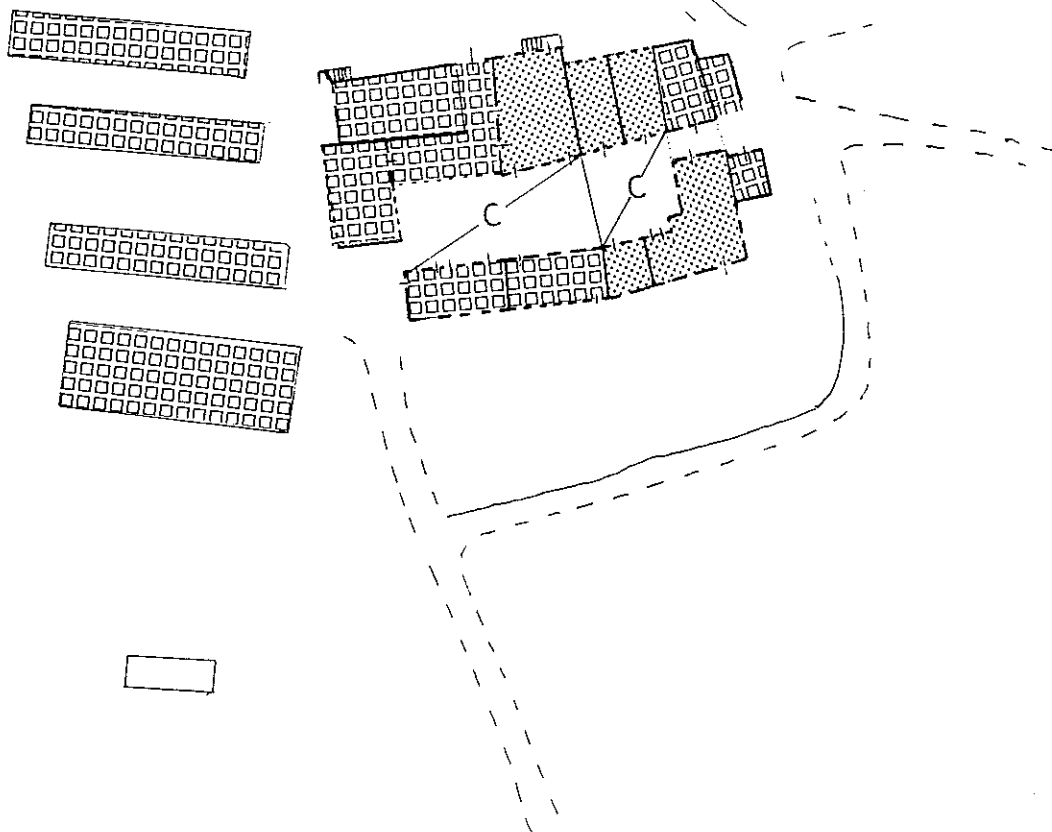
# DATI CATASTALI

SEZIONE

FOGLIO n.

MAPPA n.

PLANIMETRIA 1:1000



STATO ATTUALE

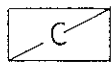
LEGENDA



Residenza



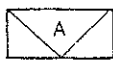
Stalla



Corti



Deposito, Magazzino



AIA



Giardino, Brolo

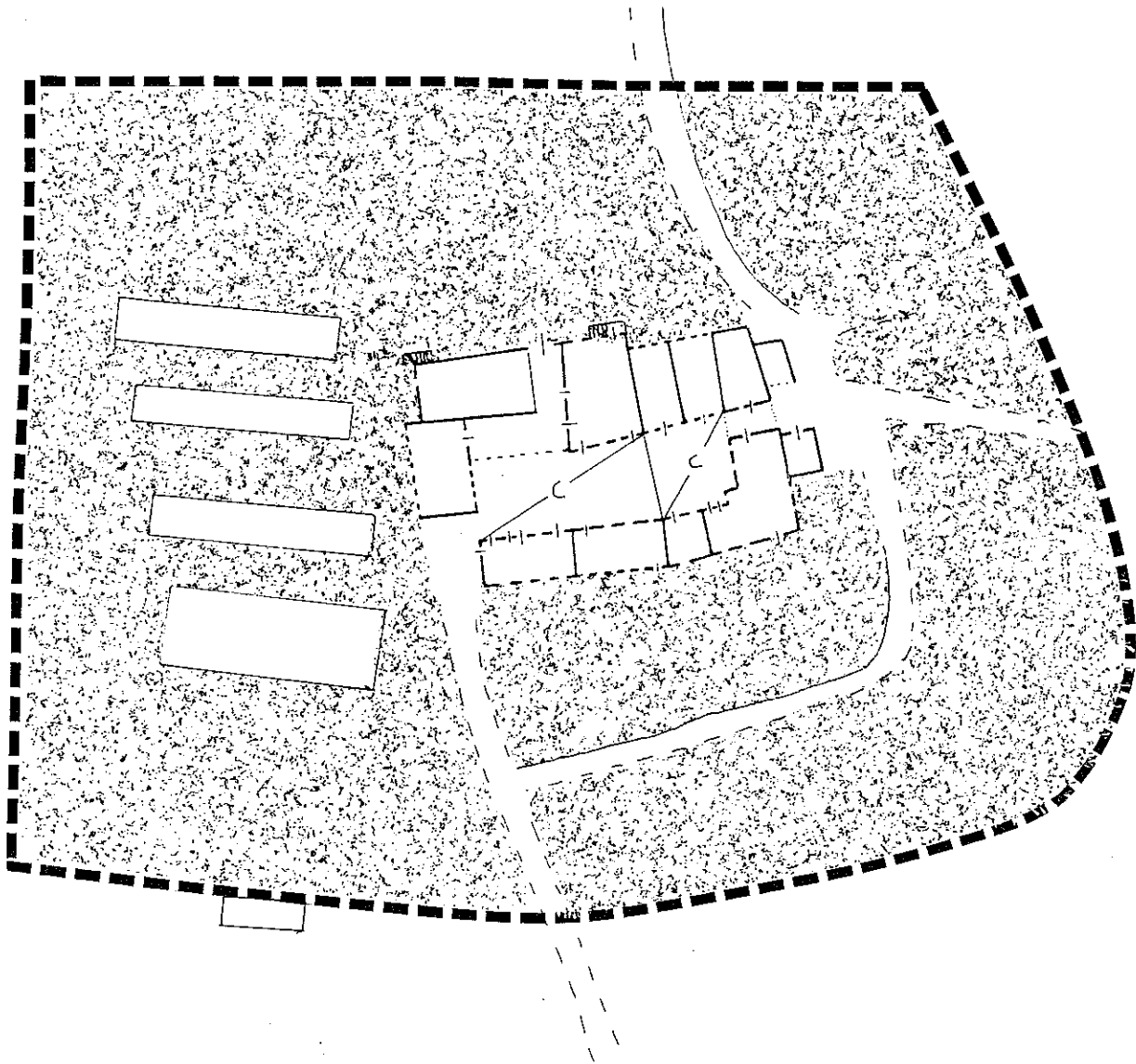
DATI CATASTALI

SEZIONE

FOGLIO n.

MAPPA n.

PLANIMETRIA 1:1000



TUTELA AMBIENTALE

LEGENDA

 Perimetro di tutela Art. 10 L.R. 24 85

 Corti 

 Verde di tutela non edificabile

PIANTA 1:1000

GRADI DI PROTEZIONE

